

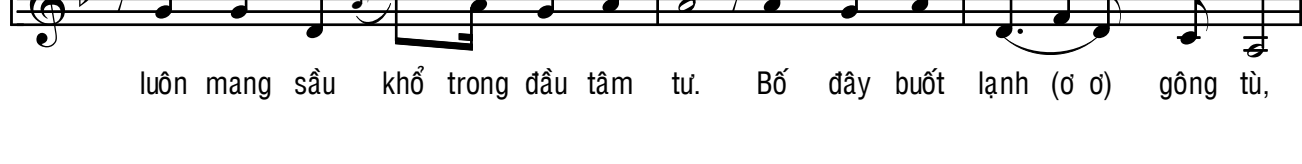
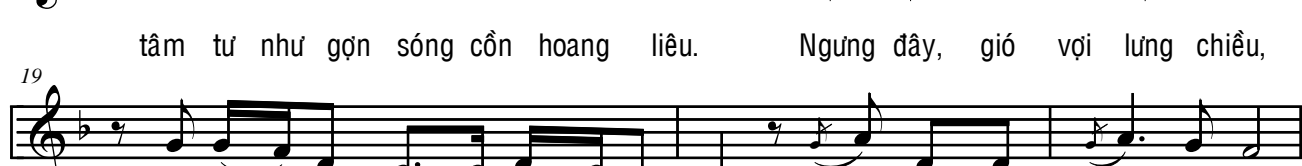
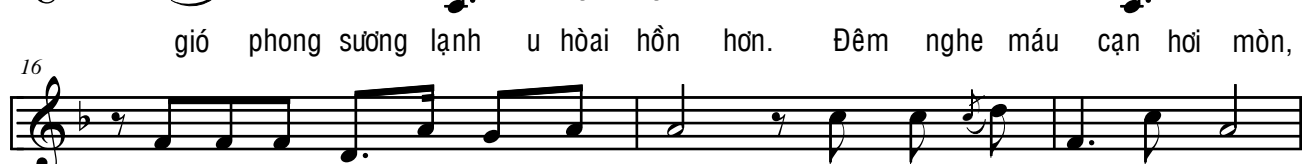
Kiếp tàn lữ

Chậm vừa, tâm tình

(thể dân nhạc)

Thơ : Trung Hiền 1994

Nhạc : Kim Loan 2012



2
34

-Ktl-dnvn-



cứ mang vạn kỷ nghìn thu chán chường. Mỗi ngày từ sáng tinh sương,

37



run run trong nắng sầu vương ngõ ngàng. Như trong sa mạc hoang tàn,

40



im nghe rét muối mồ tan địa cầu. Con ơi, hư tịch cô liêu,

43

Để kết



chao ơi một giải sao chiều tan rơi. Con ơi, hư tịch cô liêu,

46

nhịp tự do tùy ý



chao ơi một giải sao chiều tan rơi.

(Về tình anh chị em -

Nguyễn thủy gửi cậu Thế để giải hòa xung khắc anh em ruột)